

附件2

序号	试点单位名称
1	湖南新雷特商务公司 湖南商务职业技术学院

说明：1. 案例类型  
2. 案例特点

## 典型案例汇总表

序号	案例类型	案例特点
1	疫—徒制	三教改革
2	新高徒	人才培养

币资队伍、三教改革  
准广价值上进行描述

学,采用线  
投身学习,  
学习与抗疫

学模式  
人才培养模

程  
“双导师”

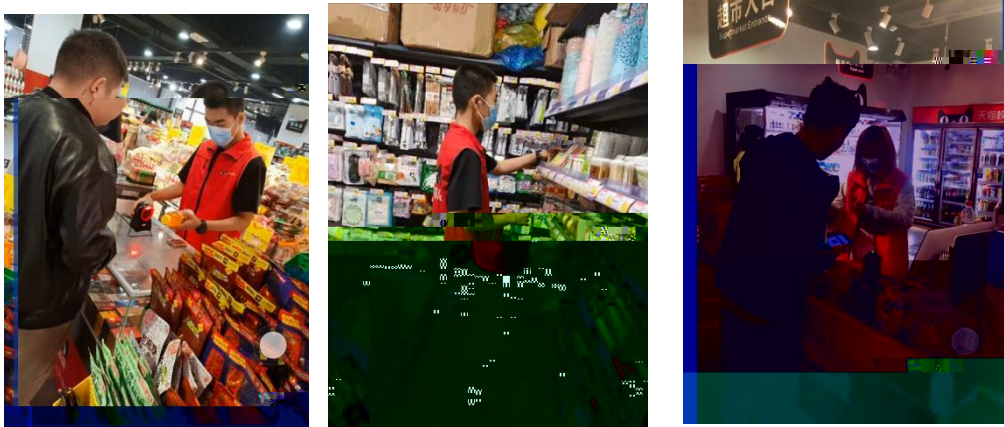
生素质  
作方式

2020





2



3









19统计与会计3

签到 问卷 抢答 选人 评分 测验 活动库

抢答 03-10 16:40

6、调查时间和调查期限的含义、并说明其区别。

抢答 03-10 16:40

二者没有关系 D、调查单位大于...

抢答 03-10 16:40

2、调查单位与填报单位的关系是（ ）， A、二者是一致的 B、二者有时是一致的 C、

抢答 03-10 16:40

调查项目是什么？

选人 03-10 16:40

某市规定2019年工业经济活动成果年报呈报时间是2020

抢答 03-10 16:40

调查项目与调查单位的关系是（ ）。

抢答 03-10 16:40

调查的基本要求有（ ）、（ ）、（ ）、（ ）。

抢答 03-10 16:40

5、统计

抢答 03-10 16:40

(课堂互动)





